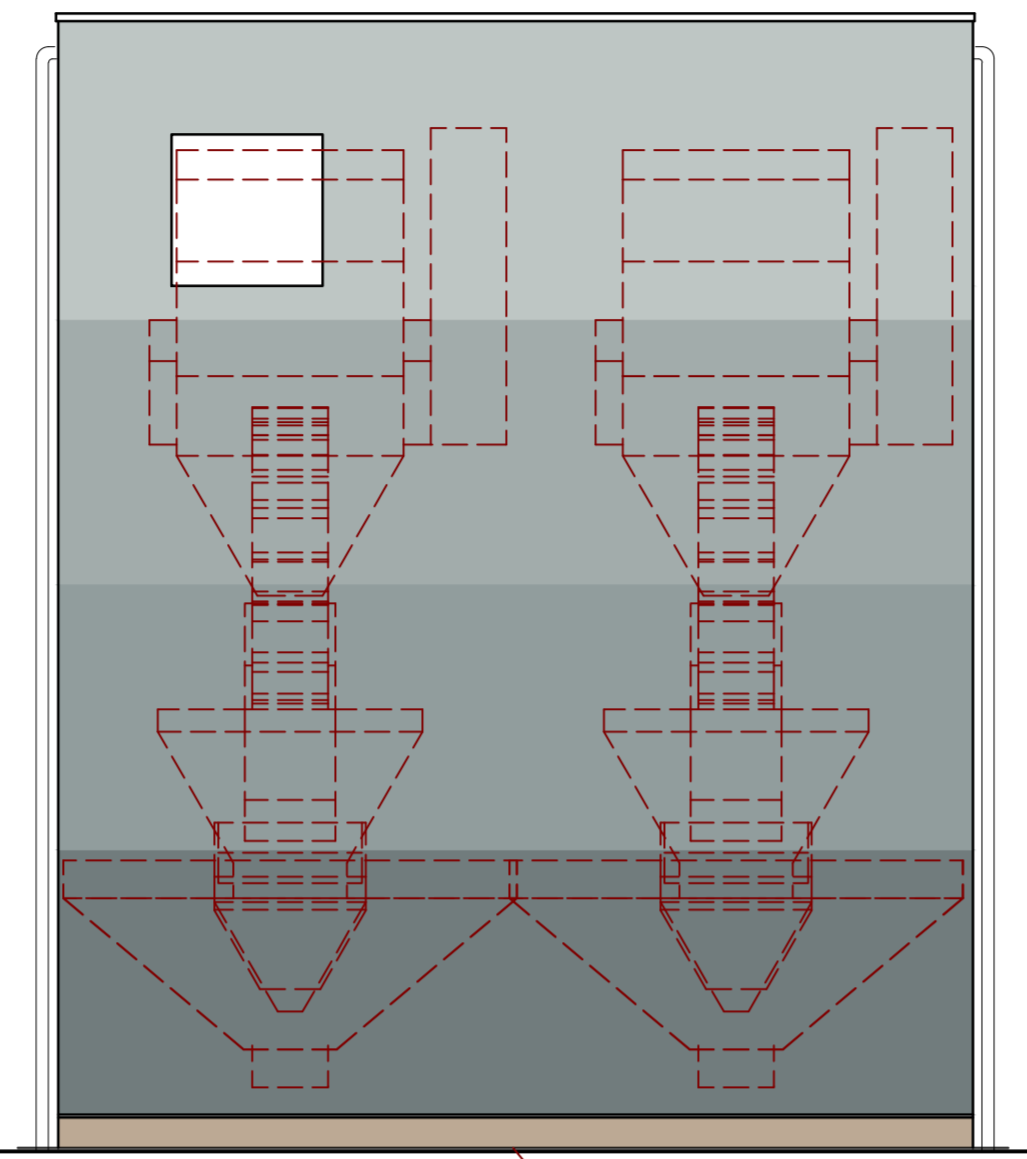
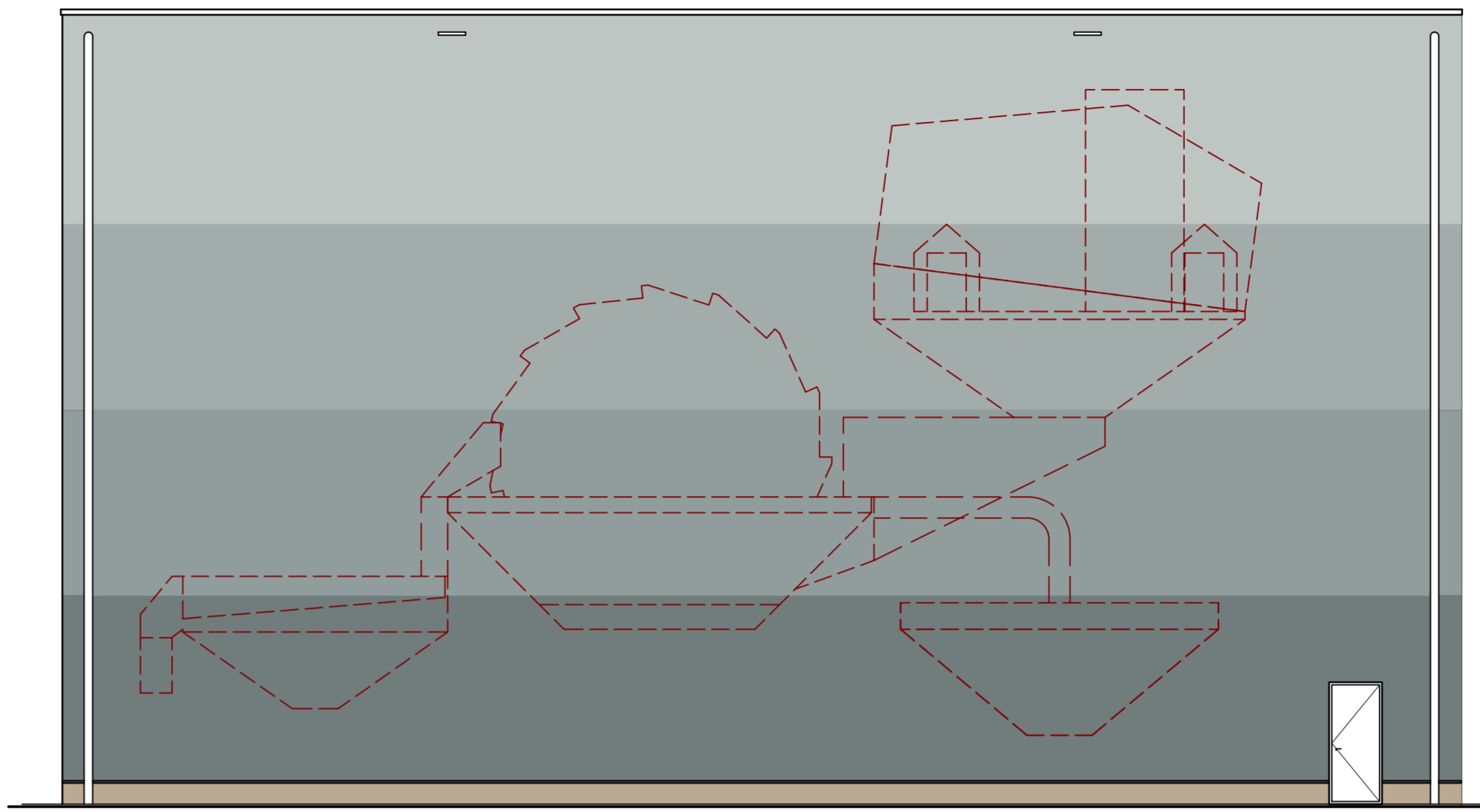


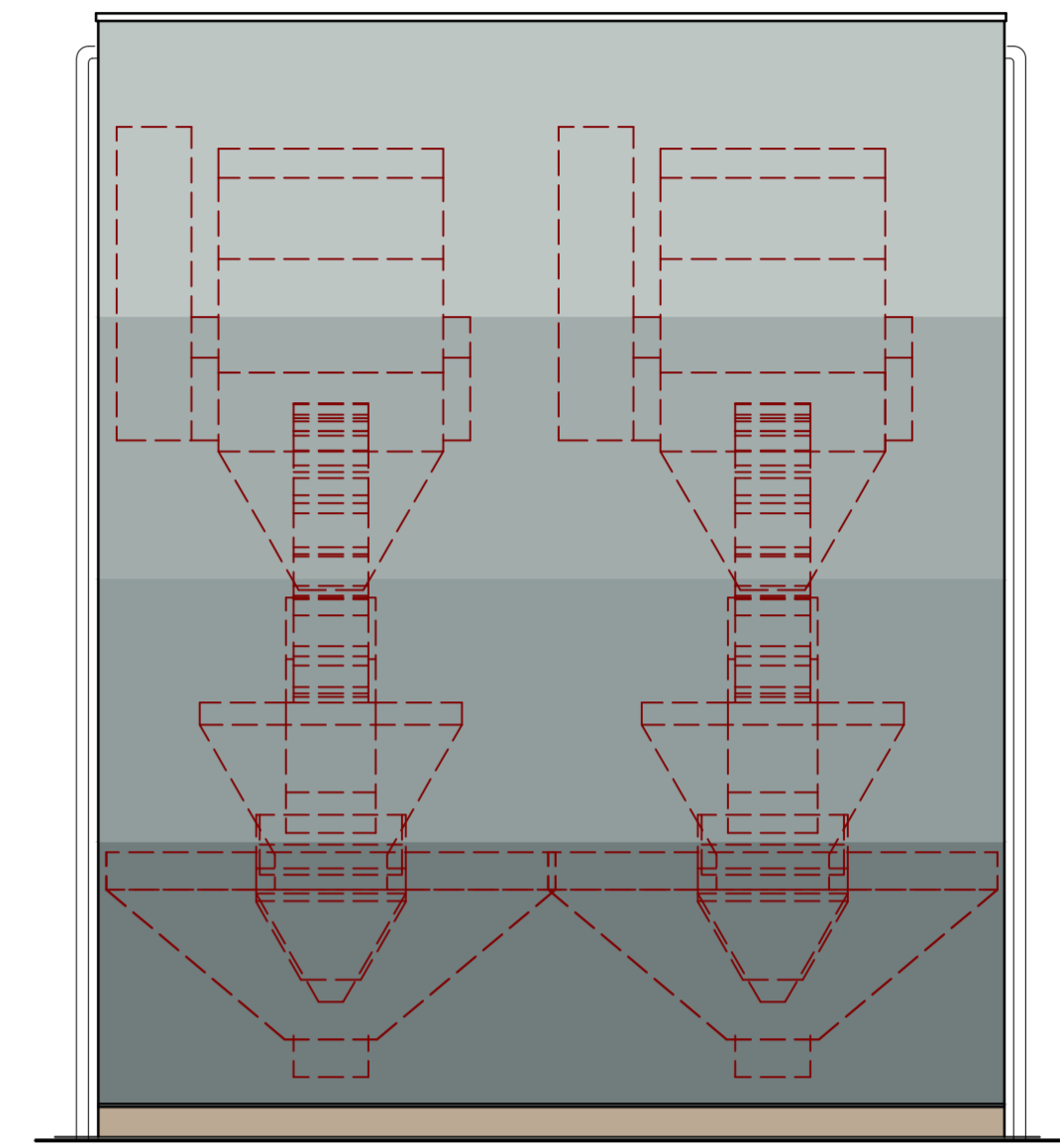
gevelaanzicht ZUIDWEST  
SCHAAL 1:100



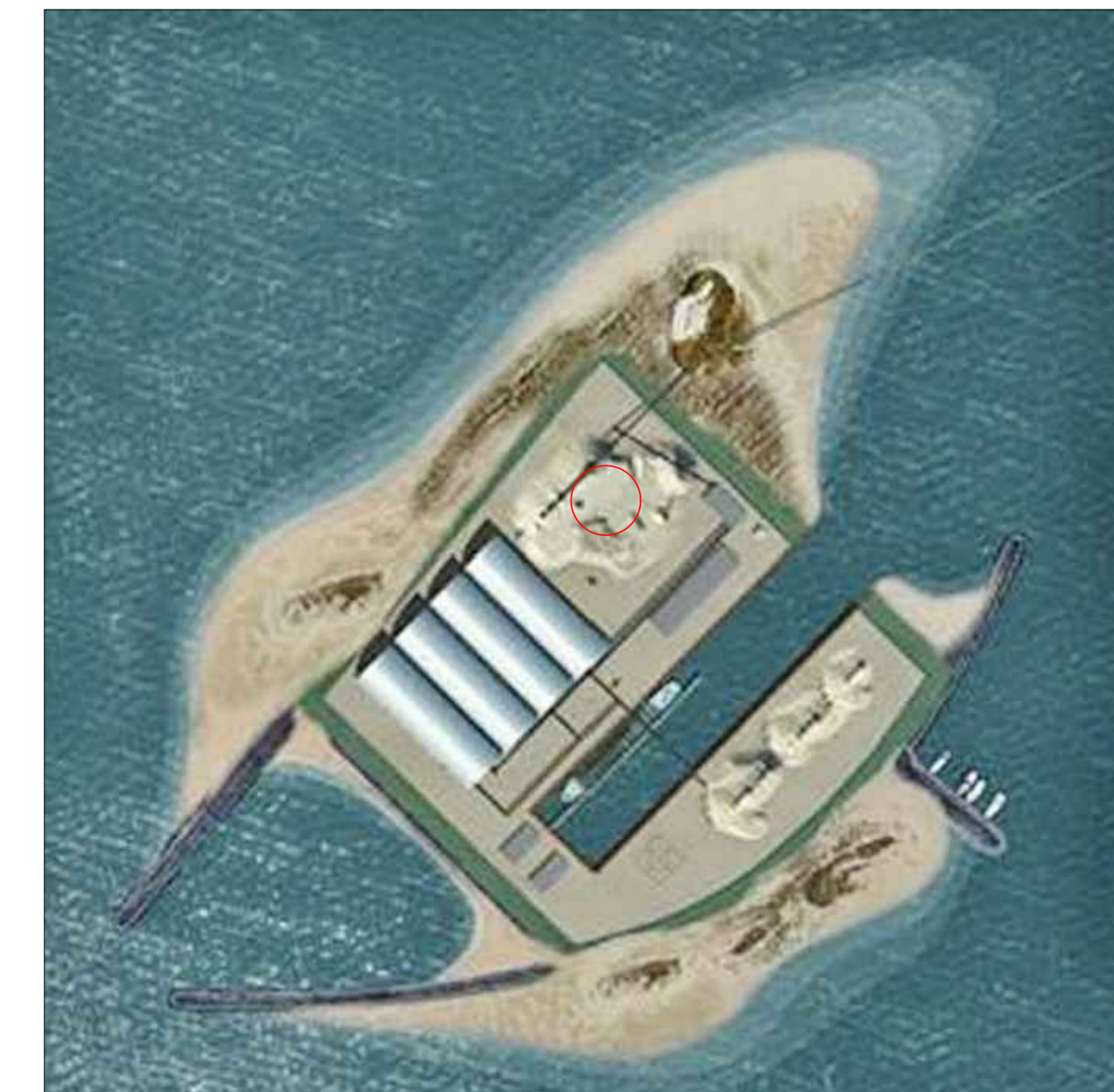
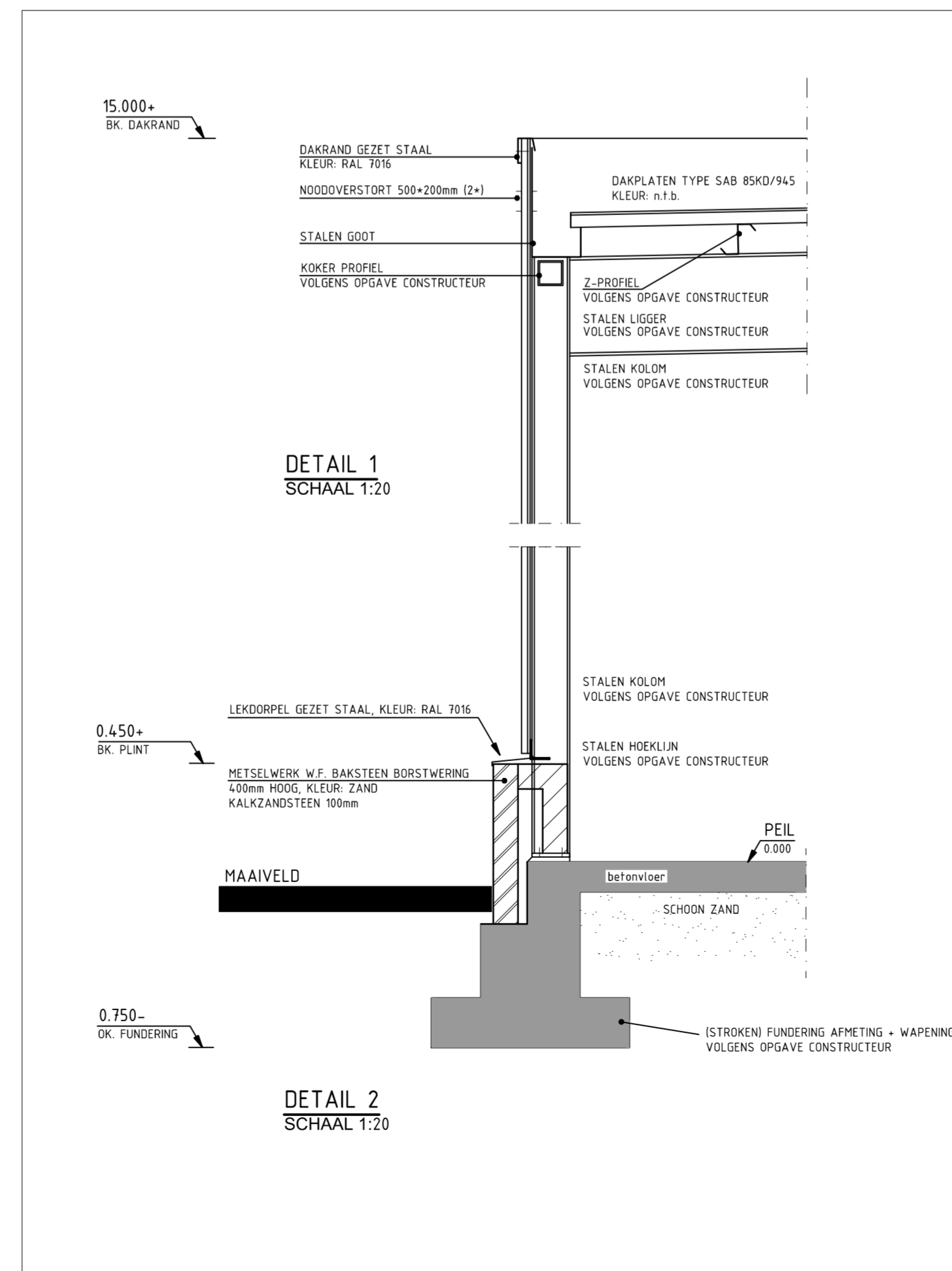
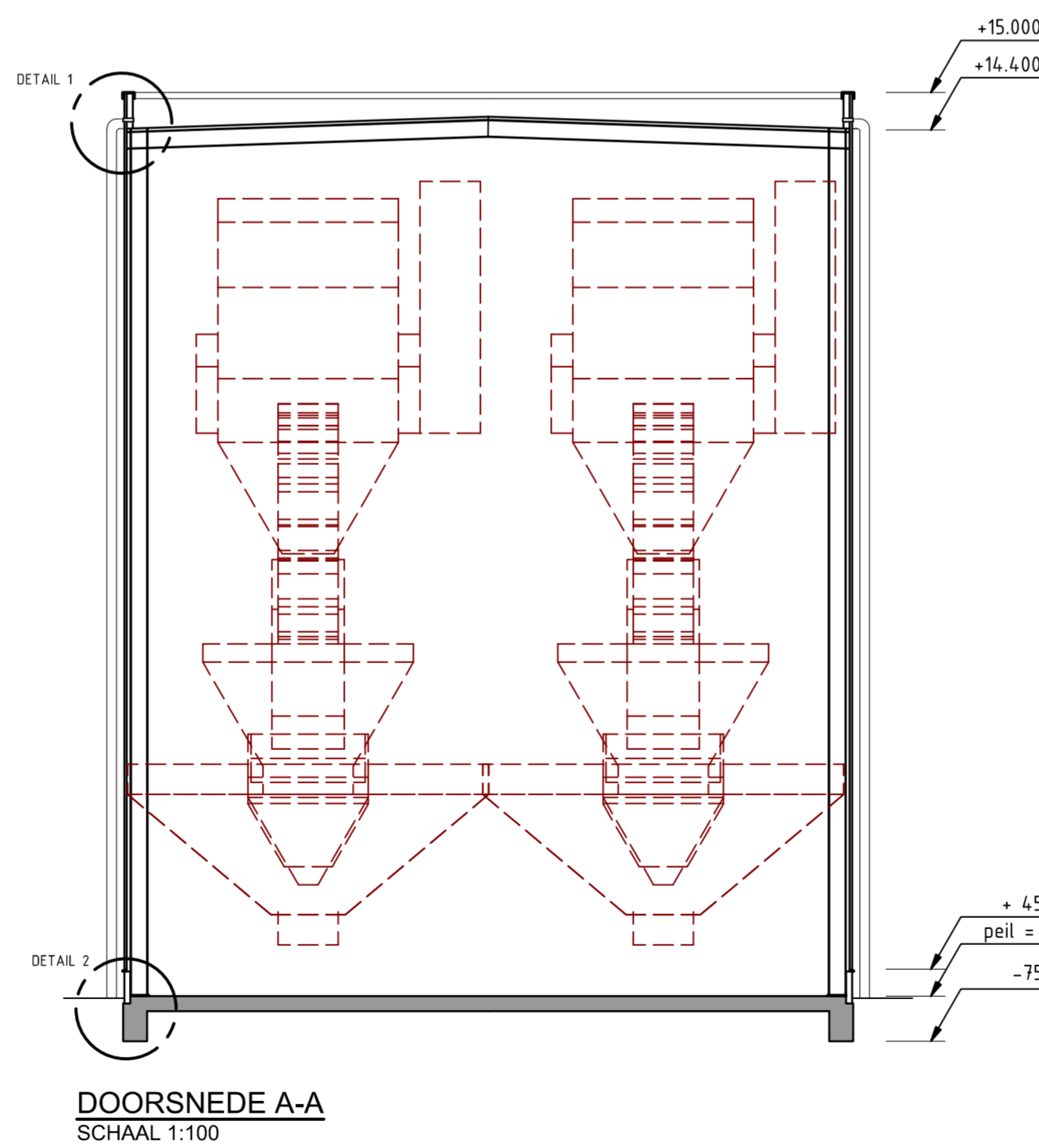
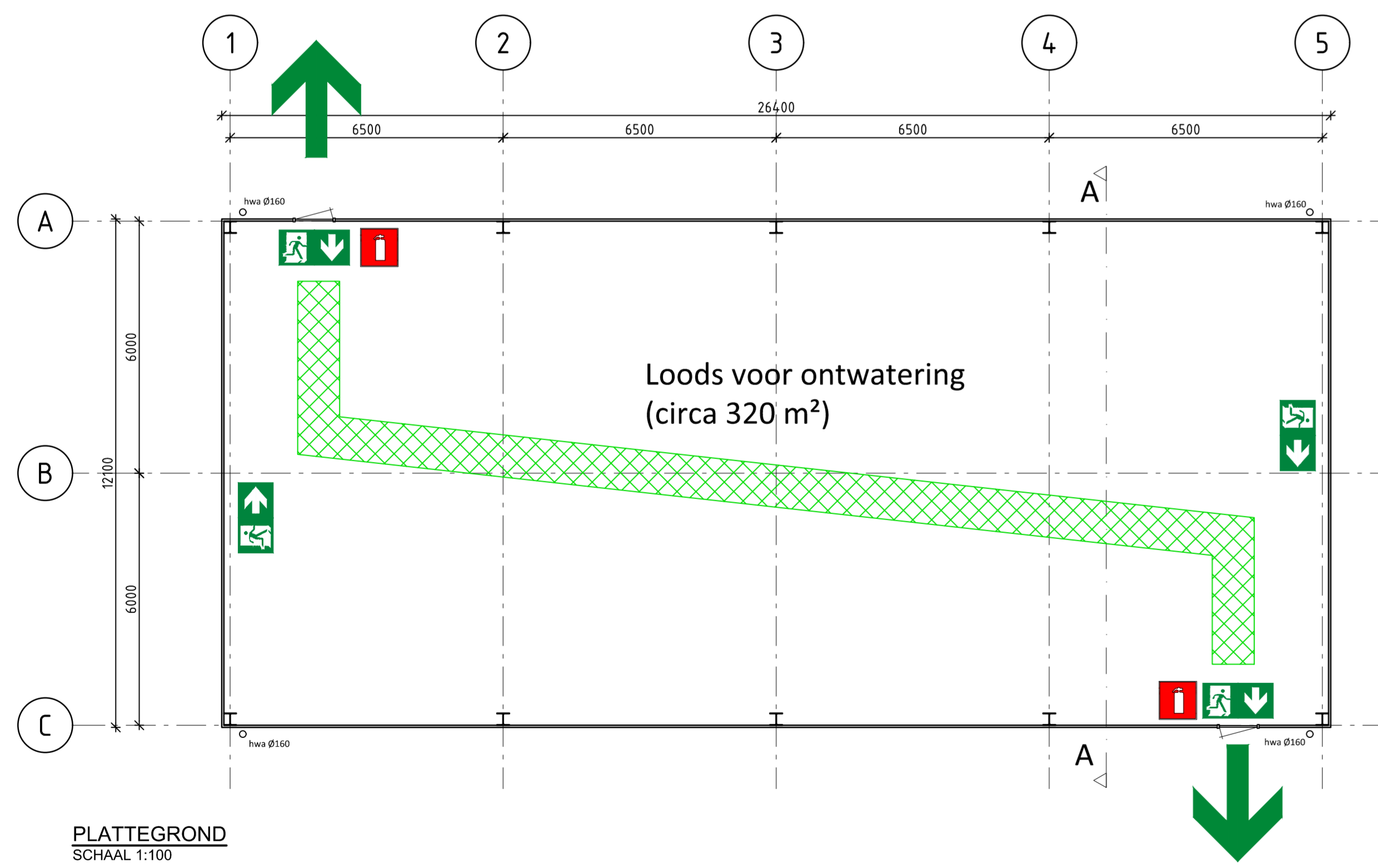
gevelaanzicht NOORDWEST  
SCHAAL 1:100



gevelaanzicht NOORDOOST  
SCHAAL 1:100



gevelaanzicht ZUIDOOST  
SCHAAL 1:100



RENVOOI		
MATERIAAL EN KLEUR:		
ONDERDEEL	MATERIAAL	KLEUR
Gevels		
gevelplint	metalenwerk / beton	beige (zand)
gevelbeplating	stalen damwandprofiel	grijs, gefaseerd van donker naar licht (kleur pantone 441c t/m 444c)
kozijnen	staal	grijs (ral n.t.b.)
deuren	staal	grijs (ral n.t.b.)
Daken		
dakbedekking	stalen dakplaten	lichtgrijs
BOUWBESLUIT		
Bruto vloeroppervlak	320 m², voorlopig ook aan te houden als verblijfsgebied.	
Gebruiksfunctie	(Lichte) Industrie functie	
Aantal personen	maximaal 1.	
Brandveiligheid	Zal nader bekeken worden middels NEN 6060 en/of NEN 6079	

Exacte invulling en dimensionering n.t.b. op basis van in de toekomst te plaatsen installaties.

D4	22-01-2018	DEFINITIEF		GvdB
Nr	Datum	Wijziging	Tek	

Opdrachtgever	Tekenaar	Schaal
SMALS IJSSELMEER B.V.	G. van den Bergh	1:100/1:20
	Projectleider	Formaat
	W. Straatsma	1189x594
Projectomschrijving		Blad in bladen
ZANDWINNING IJSSELMEER		3 IN 3
	Status	Wijk nr.
	DEFINITIEF	D4
Tekeningomschrijving		www.anteagroup.nl
LOODS VOOR ONTWERPING		
GEVELS, PLATTEGROND		
DOORSNEDE, PRINCIPEDETAILS		
Tekeningnummer		
180060-B-01c		

